

# PAZIŅOJUMI JŪRNIEKIEM *NOTICES TO MARINERS*

2022. gada 8. augusts  
*August 8, 2022*



**VSIA "LATVIJAS JŪRAS ADMINISTRĀCIJA"  
HIDROGRĀFIJAS DIENESTS**

***MARITIME ADMINISTRATION OF LATVIA  
HYDROGRAPHIC SERVICE***



**VSIA "Latvijas Jūras administrācija"**

Trijādības 5,  
Rīga, LV-1048  
Latvija

[www.lja.lv](http://www.lja.lv); [www.lhd.lv](http://www.lhd.lv)  
Tel: +371-67062101  
Fax: +371-67860082  
e-mail: [lja@lja.lv](mailto:lja@lja.lv); [navarea@lhd.lv](mailto:navarea@lhd.lv)

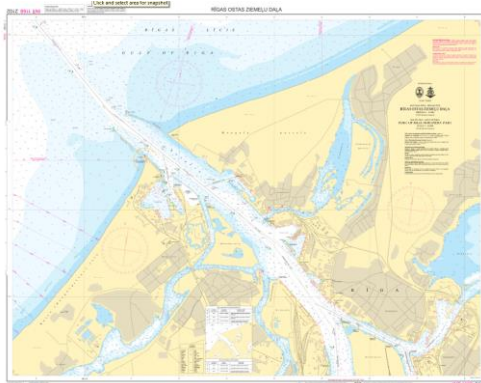
- Izdevumu "Paziņojumi Jūrniekiem" izdod vienu reizi mēnesī un izmanto VSIA "Latvijas Jūras administrācija" izdoto jūras navigācijas karšu un publikāciju korektūrai. Katram izdevumam un paziņojumam (PJ) ir piešķirts kārtas numurs kalendārā gada ietvaros. Kārtējā gada „Paziņojumi Jūrniekiem” paziņojums Nr. 001 ir „Kuģošanas režīms”.
- Pagaidu paziņojumam aiz kārtas numura seko "(T)". Iepriekšējiem paziņojumiem, ar kuriem izziņo gaidāmās izmaiņas, kārtas numuram seko "(P)". Kārtējā gada pirmajā numurā publicē spēkā esošo pagaidu (T) un iepriekšējo (P) paziņojumu sarakstu.
- Aiz paziņojuma kārtas numura sekojošā zvaigznīte "\*" apzīmē paziņojumu no pirmavota (citu valstu hidrogrāfijas dienestu iepriekš nepublicēts paziņojums).
- Karšu numerācija atbilst navigācijas publikācijai Nr. 02 "Jūras navigācijas karšu un publikāciju katalogs". Navigācijas kartes un publikācijas var pasūtīt <https://www.lja.lv/catalog>.
- Numurs iekavās aiz navigācijas tehniskā līdzekļa nosaukuma (NTL) ir navigācijas publikācijā Nr. 01 "Ugunis un zīmes Latvijas Republikas ūdeņos" un/vai publikācijā NP76 "ADMIRALTY List of Lights and Fog Signals Volume C Baltic Sea Including Kattegat, Belts and Sound" norādītais.
- Visas ģeogrāfiskās koordinātas tiek dotas WGS84 koordinātu sistēmā. Izmantotie simboli un saīsinājumi atbilst IHO publikācijai INT 1.
- Paziņojumā izziņotās informācijas avots ir norādīts katra paziņojuma beigās.
- Katra gada "Paziņojumi Jūrniekiem" 12. izdevumā tiek publicēts attiecīgajā periodā izdotās navigācijas karšu un publikāciju korektūras apkopojums kā izdevuma 5. nodaļa.
- Hidrogrāfijas dienests aicina ziņot par novērotiem kuģošanai bīstamiem apstākļiem un navigācijas tehnisko līdzekļu darbības traucējumiem. Navigācijas brīdinājuma piezīmes forma ir pievienota katra PJ izdevuma beigās.

- *Notices to Mariners is monthly edition and must be used to update nautical charts and publications issued by Maritime Administration of Latvia. Editions and notices to mariners (NtM) are numbered within calendar year starting from January. First NtM of each year is Notice No. 001 Shipping Regulations.*
- *Temporary NtMs are indicated by letter (T) and Preliminary NtMs are indicated by letter (P) after notice number. List of Temporary (T) and Preliminary (P) notices is published each year in 1<sup>st</sup> edition of Notices to Mariners.*
- *NtMs marked with a star (\*) adjacent to the number of the notice are from original source (not previously published by another national hydrographic office).*
- *Chart numbers are in accordance with Nautical Publication No. 02 Catalogue of Navigational Charts and Publications.*
- *Number in brackets following the name of the aid to navigation (AtoN) is in accordance with the Nautical Publication No. 01 List of Aids to Navigation in the waters of the Republic of Latvia and / or NP76 Admiralty List of Lights and Fog Signals Volume C. Baltic Sea Including Kattegat, Belts and Sound.*
- *Source of information of notice to mariners is specified at the end of each notice.*
- *Positions are given in WGS84 coordinate system. Chart symbols and abbreviations are in accordance with IHO publication INT 1.*
- *Cumulative list of NtMs for charts and publications is published in 12<sup>th</sup> edition of Notices to Mariners of each year as Notices to Mariners Chapter 5.*
- *Hydrographic Service kindly requests to report dangers and errors. Form of the Navigational Warning Note is attached at the end of each NtM booklet.*

# 1. VISPĀRĪGA INFORMĀCIJA GENERAL INFORMATION

## 170\* LATVIJA. Jauns kartes izdevums LATVIA. New Chart Edition

Kartes Nr. Chart No.	Kartes nosaukums Chart Title	Mērogs Scale	Izdošanas datums Publication date	Izdevuma Nr. Edition No.
<b>2102 INT 1168</b>	Baltijas jūra. Rīgas līcis. Rīgas ostas ziemeļu daļa. <i>Baltic Sea. Gulf of Riga. Port of Riga Northern Part.</i>	1 : 10 000	22.08.2022.	7



Vertikālās atskaites sistēma / Vertical Reference System: BSCD 2000(LAS-2000,5)

**05.09.2022. tiks atcelts kartes 2102 INT 1168 izdevums No. 6.  
Chart's 2102 INT 1168 edition No. 6 will be withdrawn on 2022.09.05.**

Latvijas Jūras administrācija / Maritime Administration of Latvia

## 171\* LATVIJA. Jauns kartes izdevums LATVIA. New Chart Edition

Kartes Nr. Chart No.	Kartes nosaukums Chart Title	Mērogs Scale	Izdošanas datums Publication date	Izdevuma Nr. Edition No.
<b>2103 INT 1169</b>	Baltijas jūra. Rīgas līcis. Rīgas ostas dienvidu daļa. <i>Baltic Sea. Gulf of Riga. Port of Riga Southern Part.</i>	1 : 10 000	22.08.2022.	7

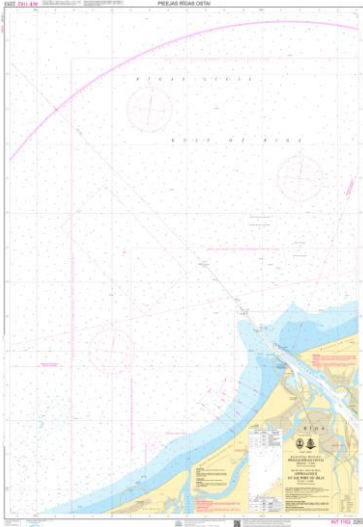


Vertikālās atskaites sistēma / Vertical Reference System: BSCD 2000(LAS-2000,5)

**05.09.2022. tiks atcelts kartes 2103 INT 1169 izdevums No. 6.  
Chart's 2103 INT 1169 edition No. 6 will be withdrawn on 2022.09.05.**

Latvijas Jūras administrācija / Maritime Administration of Latvia

**172\* LATVIJA. Jauns kartes izdevums  
LATVIA. New Chart Edition**

Kartes Nr. Chart No.	Kartes nosaukums Chart Title	Mērogs Scale	Izdošanas datums Publication date	Izdevuma Nr. Edition No.
<b>2253 INT 1162</b>	Baltijas jūra. Rīgas līcis. Pieejas Rīgas ostai. <i>Baltic Sea. Gulf of Riga. Approaches to the Port of Riga.</i>	1 : 25 000	22.08.2022.	6
				
Vertikālās atskaites sistēma / Vertical Reference System: BSCD 2000 <sup>(LAS-2000,5)</sup>				
<b>05.09.2022. tiks atcelts kartes 2253 INT 1162 izdevums No. 5. Chart's 2253 INT 1162 edition No. 5 will be withdrawn on 2022.09.05.</b>				
Pagaidu paziņojumi jūrnikiem, kas paliek spēkā uz jauno kartes izdevumu: 131(T)/2022-07, 132(T)/2022-07. Temporary notices to mariners remaining in force on new chart edition: 131(T)/2022-07, 132(T)/2022-07.				

Latvijas Jūras administrācija / Maritime Administration of Latvia

## 2. KARŠU KOREKTŪRA UPDATES TO CHARTS

### Labojamo karšu saraksts:


List of Charts to Update:

Kartes Nr. Chart No	Iepriekšējā korektūra Previous update	Paziņojumi Notices
1251	[146/2022]	176-187(T)-188(T)-189(T)
1252 INT 1216	[146/2022]	176-181
1253 INT 1217	[148/2022]	190(T)
1011	[116/2022]	187(T)-188(T)-189(T)
1012 INT 1273	[132(T)/2022]	-
1013 INT 1274	[146/2022]	173-177-178-182-185
1014 INT 1275	[030/2022]	173-177-178-182-185
1015 INT 1276	[082(T)/2022]	182
1016 INT 1277	[137/2022]	-
2060 INT 1167	[22.03.2022]	174-175-179-180-183-184-186
2253 INT 1162	[133/2022]	-
2257 INT 1163	[18.06.2021]	-
2259 INT 1165	[137/2022]	-
2102 INT 1168	[103/2022]	-
2103 INT 1169	[223/2020]	-
3700 INT 1166	[141/2022]	-
3720 INT 12735	[114/2021]	-
3505 INT 12734	[21.12.2021]	-
3531 INT 12733	[108(T)/2022]	-
3310 INT 12731	[075/2022]	-
3340 INT 12732	[113/2022]	-
3370	[21.09.2021]	-

**173\* LATVIJA – Baltijas jūras centrālā daļa – Irbes šaurums. Zemūdens akmens**  
**LATVIA – Central Baltic Sea – Irbe Strait. Underwater rock**

Kartes / Charts  
 1013 INT 1274  
 1014 INT 1275  
 Kartes atpūtas kuģiem / Leisure Craft Charts  
 Lpp. / Pages: 18

uzlikt  
 insert

 (14<sub>9</sub>)


57°42.45'N 021°58.60'E

Latvijas Jūras administrācija / Maritime Administration of Latvia

**174\* LATVIJA – Baltijas jūras centrālā daļa – Irbes šaurums. Zemūdens akmens**  
**LATVIA – Central Baltic Sea – Irbe Strait. Underwater rock**

Kartes / Charts  
 2060 INT 1167

uzlikt  
 insert

 (14<sub>7</sub>)

57°42.45'N 021°58.60'E

Latvijas Jūras administrācija / Maritime Administration of Latvia

**175\* LATVIJA – Baltijas jūras centrālā daļa – Irbes šaurums. Zemūdens akmens**  
**LATVIA – Central Baltic Sea – Irbe Strait. Underwater rock**

Kartes / Charts  
 2060 INT 1167

uzlikt  
 insert

+(13<sub>5</sub>)

57°42.49'N 021°59.11'E

Latvijas Jūras administrācija / Maritime Administration of Latvia

**176\* LATVIJA – Baltijas jūras centrālā daļa – Irbes šaurums. Zemūdens šķērslis**  
**LATVIA – Central Baltic Sea – Irbe Strait. Submerged obstruction**

Kartes / Charts  
 1251  
 1252 INT 1216  
 Kartes atpūtas kuģiem / Leisure Craft Charts  
 Lpp. / Pages: 6

mainīt  
 amend

 15: Obstn

uz  
 to

 15<sub>2</sub>: Obstn

57°41.28'N 021°58.67'E

Latvijas Jūras administrācija / Maritime Administration of Latvia

**177\* LATVIJA – Baltijas jūras centrālā daļa – Irbes šaurums. Zemūdens šķērslis**  
**LATVIA – Central Baltic Sea – Irbe Strait. Submerged obstruction**

Kartes / Charts  
 1013 INT 1274  
 1014 INT 1275  
 Kartes atpūtas kuģiem / Leisure Craft Charts  
 Lpp. / Pages: 18

dzēst  
 delete

 15: Obstn

57°41.28'N 021°58.67'E

Latvijas Jūras administrācija / Maritime Administration of Latvia

**178\* LATVIJA – Baltijas jūras centrālā daļa – Irbes šaurums. Zemūdens šķērslis**  
**LATVIA – Central Baltic Sea – Irbe Strait. Submerged obstruction**

Kartes / Charts  
 1013 INT 1274  
 1014 INT 1275  
 Kartes atpūtas kuģiem / Leisure Craft Charts  
 Lpp. / Pages: 18

uzlikt  
 insert



Obstn

57°41.36'N 021°58.56'E

Latvijas Jūras administrācija / Maritime Administration of Latvia

**179\* LATVIJA – Baltijas jūras centrālā daļa – Irbes šaurums. Zemūdens šķērslis**  
**LATVIA – Central Baltic Sea – Irbe Strait. Submerged obstruction**

Kartes / Charts  
 2060 INT 1167

dzēst  
 delete



Obstn

57°41.28'N 021°58.67'E

Latvijas Jūras administrācija / Maritime Administration of Latvia

**180\* LATVIJA – Baltijas jūras centrālā daļa – Irbes šaurums. Zemūdens šķērslis**  
**LATVIA – Central Baltic Sea – Irbe Strait. Submerged obstruction**

Kartes / Charts  
 2060 INT 1167

uzlikt  
 insert



Obstn

57°41.36'N 021°58.56'E

Latvijas Jūras administrācija / Maritime Administration of Latvia

**181\* LATVIJA – Baltijas jūras centrālā daļa – Ovišu sēklis. Zemūdens akmens**  
**LATVIA – Central Baltic Sea – Oviši Shoal. Underwater rock**

Kartes / Charts  
 1252 INT 1216  
 Kartes atpūtas kuģiem / Leisure Craft Charts  
 Lpp. / Pages: 7

uzlikt  
 insert

+(14<sub>4</sub>)

57°36.40'N 021°34.30'E

Latvijas Jūras administrācija / Maritime Administration of Latvia

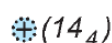
**182\* LATVIJA – Baltijas jūras centrālā daļa – Ovišu sēklis. Zemūdens akmens**  
**LATVIA – Central Baltic Sea – Oviši Shoal. Underwater rock**

Kartes / Charts  
 1013 INT 1274  
 1014 INT 1275  
 1015 INT 1276  
 Kartes atpūtas kuģiem / Leisure Craft Charts  
 Lpp. / Pages: 18

aizstāt  
 replace

15<sub>2</sub>

ar  
 with



57°36.40'N 021°34.30'E

Latvijas Jūras administrācija / Maritime Administration of Latvia

**183\* LATVIJA – Baltijas jūras centrālā daļa – Ovīšu sēklis. Zemūdens akmens**  
**LATVIA – Central Baltic Sea – Ovīši Shoal. Underwater rock**

Kartes / Charts  
 2060 INT 1167

dzēst  
 delete

15<sub>g</sub>

57°36.40'N 021°34.23'E

Latvijas Jūras administrācija / Maritime Administration of Latvia

**184\* LATVIJA – Baltijas jūras centrālā daļa – Ovīšu sēklis. Zemūdens akmens**  
**LATVIA – Central Baltic Sea – Ovīši Shoal. Underwater rock**

Kartes / Charts  
 2060 INT 1167

uzlikt  
 insert

+(14<sub>2</sub>)

57°36.40'N 021°34.30'E

Latvijas Jūras administrācija / Maritime Administration of Latvia

**185\* LATVIJA – Baltijas jūras centrālā daļa – Ovīšu sēklis. Zemūdens akmens**  
**LATVIA – Central Baltic Sea – Ovīši Shoal. Underwater rock**

Kartes / Charts  
 1013 INT 1274  
 1014 INT 1275  
 Kartes atpūtas kuģiem / Leisure Craft Charts  
 Lpp. / Pages: 18

uzlikt  
 insert

+(15<sub>4</sub>)

57°36.32'N 021°34.80'E

Latvijas Jūras administrācija / Maritime Administration of Latvia

**186\* LATVIJA – Baltijas jūras centrālā daļa – Ovīšu sēklis. Zemūdens akmens**  
**LATVIA – Central Baltic Sea – Ovīši Shoal. Underwater rock**

Kartes / Charts  
 2060 INT 1167

uzlikt  
 insert

⊗(15<sub>2</sub>)

57°36.32'N 021°34.80'E

Latvijas Jūras administrācija / Maritime Administration of Latvia

**187(T) IGAUNIJA – Rīgas līcis – Uz DA no Ruhnu salas. Ugunsboja**  
**ESTONIA – Gulf of Riga – SE of Ruhnu Island. Light buoy**

Kartes / Charts  
 1251  
 1011

uzlikt  
 insert



57°43.79'N 023°33.01'E

Igaunijas PJ / Estonian NtM: 119(T)/2022-08

**188(T) IGAUNIJA – Rīgas līcis – Uz DR no Kihnu salas. Zinātniskais aprīkojums**  
**ESTONIA – Gulf of Riga – SW of Kihnu Island. Scientific equipment**

Kartes / Charts

1251

1011

uzlikt  
insert

58°04.66'N 023°39.87'E

Igaunijas PJ / Estonian NtM: 120(T) a)/2022-08

**189(T) IGAUNIJA – Rīgas līcis – Uz DR no Kihnu salas. Zinātniskais aprīkojums**  
**ESTONIA – Gulf of Riga – SW of Kihnu Island. Scientific equipment**

Kartes / Charts

1251

1011

uzlikt  
insert

58°04.67'N 023°42.92'E

Igaunijas PJ / Estonian NtM: 120(T) b)/2022-08

**190(T) LIETUVA – Baltijas jūras dienvidu daļa – uz R no Būtiņģes naftas termināļa. Ugunsboja**  
**LITHUANIA – Southern Baltic Sea – W of Būtiņģe Oil Terminal. Light buoy**

Kartes / Charts

1253 INT 1217

uzlikt  
insert

1. 55°53.47'N 020°31.57'E

2. 55°57.42'N 020°25.92'E

Lietuvas PJ / Lithuanian NtM: 146(T)/2022-07

### 3. PUBLIKĀCIJU KOREKTŪRA UPDATES TO PUBLICATIONS

Atjauninātas publikācijas ir pieejamas bez maksas [https://www.lja.lv/hidrografija\\_kartografija/Aktualitates](https://www.lja.lv/hidrografija_kartografija/Aktualitates)  
 Updated publications are available for free of charge at <http://www.lja.lv/index.php/en/node/78>

**3.1. Nr. 01 „Uguns un zīmes Latvijas Republikas ūdeņos”**  
**No 01 List of Aids to Navigation in the Waters of the Republic of Latvia**

[168/2022-07]

7. izdevums  
7<sup>th</sup> Edition

Nr. Int (C)	Atrašanās vieta un NTL nosaukums	Koordinātas	Uguns raksturojums	Uguns augst. m	Uguns redza- mība M	Konstrukcijas apraksts, augstums (m) no pamatnes, topzīmes	Papildus informācija
No Int (C)	Location and name of AtoN	Position	Light description	Elevation of light m	Range of light M	Description of structure, height (m) from ground level, topmarks	Remarks
1	2	3	4	5	6	7	8
9							

Nav / NIL

**3.2. Nr. 04 „Baltijas jūras locija. Latvijas piekraste”**  
**No 04 Pilot of Baltic Sea. Latvian Coast**

[169/2022-07]

4. izdevums  
4<sup>th</sup> Edition

Nav / NIL



#### 4. "KARTES ATPŪTAS KUĢIEM. BALTIJAS JŪRA, LATVIJA" KOREKTŪRA UPDATES TO LEISURE CRAFT CHARTS. BALTIC SEA, LATVIA

[146/2022-07]

##### 4.1. Vispārīgas informācijas un ostu informācijas lapu korektūra Updates to General Information and Port Information Pages

Nav / NIL

##### 4.2. Karšu korektūra Updates to Charts

Lappuses Nr. Page No	Iepriekšējā korektūra Previous update	Karšu korektūras paziņojumi (skatīt PJ 2. nodaļu) Notices for Updates to Charts (see NtM section 2)
4	[067/2022]	-
5	[135/2022]	-
6	[146/2022]	176
7	[265/2021]	181
8	[253/2021]	-
9	[270/2021]	-
10	[024/2022]	-
11	-	-
12	[102/2022]	-
13	[133/2022]	-
14	[134/2022]	-
15	[109/2022]	-
16	[109/2022]	-
17	[030/2022]	-
18	[029/2022]	173-177-178-182-185
19	[018/2022]	-
20	[254/2021]	-
21	[255/2020]	-
22	-	-
23	[130/2022]	-
24	[157/2021]	-
25	[263/2020]	-
27	-	-
29	-	-
31	[075/2022]	-
34	[234/2021]	-
35	[103/2022]	-
36	[223/2020]	-
37	[194/2020]	-
39	[179/2021]	-
41	-	-
43	[113/2022]	-
45	-	-
47	-	-
49	[188/2019]	-
51	[115/2022]	-
53	[281/2021]	-

\*\*\*

HIDROGRĀFIJAS DIENESTS  
HYDROGRAPHIC SERVICE

## Navigācijas brīdinājuma piezīme *Navigational Warning Note*

Datums / *Date*: .....

.....  
Kuģa vai ziņotāja vārds /*Name of the Ship or Reporter*

Kontaktinformācija: .....  
*Contact details:* Telefons; fakss, e-pasts / *Tel; Fax; e-mail*

Temats: .....  
*Subject:*

Vieta: Platums: ..... Garums: .....  
*Position: Latitude: Longitude:*

Navigācijas karte Nr. / Publikācija: ..... Izdevums: .....  
*Nautical Chart No / Publication: Edition:*

Jaunākais saņemtais "PAZIŅOJUMI JŪRNIĒKIEM" Nr.: .....  
*Latest Edition of "Notices to Mariners" received:*

Apraksts / *Details:*

Paraksts .....  
*Signature*

VSIA "Latvijas Jūras administrācija"  
*Maritime Administration of Latvia*

Krasta apsardzes dienesta Meklēšanas un glābšanas  
koordinācijas centrs (MRCC Rīga)  
*Maritime rescue co-ordination centre of the Latvian  
Navy Coast Guard (MRCC Riga)*

Darba laikā / *Office hours*

24/7

<b>adrese / <i>address</i>:</b>	Trijādības iela 5, Rīga, LV-1048, Latvija	Meldru iela 5a, Rīga, LV-1015, Latvija
<b>telefons / <i>phone</i>:</b>	+371 67062101	115; +371 67323103 (trauksmes / <i>emergency</i> )
<b>fakss / <i>fax</i>:</b>	+371 67860082	+371 67320100
<b>e-pasts / <i>e-mail</i>:</b>	<a href="mailto:lja@lja.lv">lja@lja.lv</a>	<a href="mailto:sar@mrcc.lv">sar@mrcc.lv</a> <a href="mailto:isps1@mrcc.lv">isps1@mrcc.lv</a>
<b>radio / <i>radio</i>:</b>	—	VHF ch.16 "Riga Rescue Radio"